

**Statický elektroměr Meter & Control ST402D**  
**Stručný manuál - MO přímý**  
**Dvoutarifní maloodběr s dodávkou - přímé měření**

**Manipulace pomocí listovacího tlačítka**

1. Krátký stisk (<2s) - zobrazí se test displeje (zobrazení všech segmentů displeje)
2. Druhý krátký stisk (<2s) - zobrazí se Std-DATA (standardní data)
3. Dlouhý stisk (>3s) - zobrazí se první registr v MENU (0.0.2.0)
4. Prohlížení zaregistrovaných hodnot pomocí listovacího tlačítka
  - > Krátký stisk (<2s) - zobrazují se další registry
  - > Dlouhý stisk (>7s) - návrat o krok nazpět
5. Návrat do režimu automatického rolování nastane samovolně po jedné minutě nečinnosti s tlačítky

**MENU**

Název registru	Formát registru	Popis registru
0.0.2.0	xxxxxxx	aktivní verze firmware (FW)
0.0.2.8	xxxxxxx	kontrolní součet (check sum) FW
F.F.1	xxxxxxx	chybový registr
F.F.2	xxxxxxx	chybový registr
96.1.7	xxxxxxx	ID TOU
0.9.1	hh:mm:ss	nastavený čas
0.9.2	DD:MM:RR	nastavené datum
1.8.0	xxxxxxx	Celková činná energie (odběr) /+A/
1.8.0.1	xxxxxxx	Hodnota za předešlé období
• 1.8.1	xxxxxxx	Činná energie ve vysokém tarifu (odběr) /+A/
• 1.8.2	xxxxxxx	Činná energie v nízkém tarifu (odběr) /+A/
• 2.8.0	xxxxxxx	Činná energie (dodávka) /-A/
2.8.0.1	xxxxxxx	Hodnota za předešlé období
2.6.0	xxxxxxx	Nejvyšší naměřený ¼ hod. průměrný činný výkon od poslední kumulace /-P/ (dodávka)
	DD-MM-RR	Datum, kdy byl naměřen nejvyšší ¼ hod. průměrný činný výkon /-P/ (dodávka)
	hh:mm:ss	Čas, kdy byl naměřen nejvyšší ¼ hod. průměrný činný výkon /-P/ (dodávka)
2.6.0.1	xxxxxxx	Hodnota za předešlé období
	DD-MM-RR	Datum, kdy byl naměřen nejvyšší ¼ hod. průměrný činný výkon /-P/ (dodávka)
	hh:mm:ss	Čas, kdy byl naměřen nejvyšší ¼ hod. průměrný činný výkon /-P/ (dodávka)
5.8.0	xxxxxxx	Jalová induktivní energie /+Ri/ (induktivní odběr +Ri při činném odběru +A)
6.8.0	xxxxxxx	Jalová kapacitní energie /+Rc/ (kapacitní odběr +Rc při činné dodávce -A)
7.8.0	xxxxxxx	Jalová induktivní energie /-Ri/ (induktivní dodávka -Ri při činné dodávce -A)
8.8.0	xxxxxxx	Jalová kapacitní energie /-Rc/ (kapacitní dodávka -Rc při činném odběru +A)
1.7.0	xxxxxxx	Aktuální naměřený průměrný činný výkon v probíhající periodě /+P/ (odběr)
2.7.0	xxxxxxx	Aktuální naměřený průměrný činný výkon v probíhající periodě /-P/ (dodávka)
	End	Konec menu

**Vysvětlivky**

- Tento symbol značí registry, které automaticky rolují na displeji.
- Šipka (▼) v levé dolní části displeje elektroměru označuje, že měření probíhá v daném tarifu. Číslíce udávající číslo tarifu, 1 = vysoký tarif (T1), 2 = nízký tarif (T2).

**Upozornění**

Používejte pouze popsany způsob manipulace s tlačítky. V případě, že se chybnou manipulací dostanete do neznámého menu, postupujte dle bodu 5.

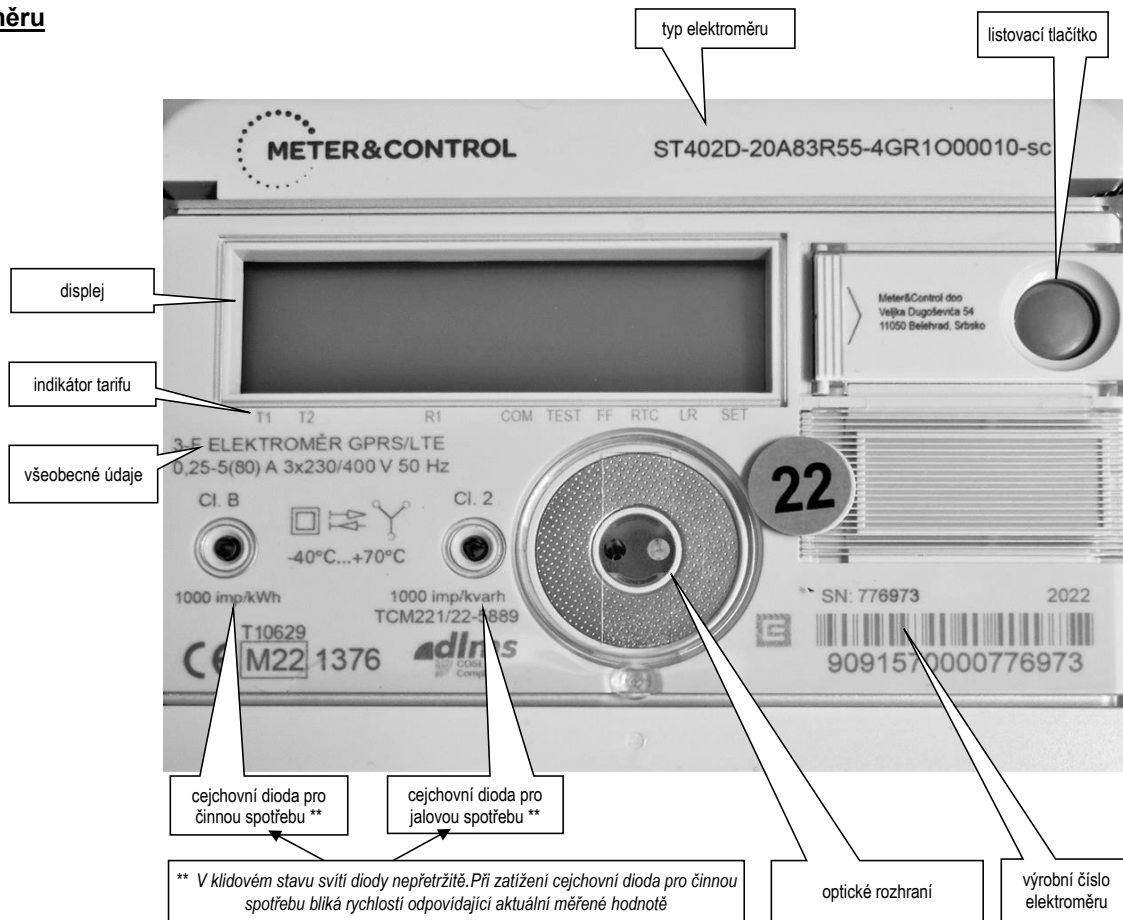
Pokud potřebujete pomoci při obsluze elektroměru, volejte kontaktní osoby.

**Kontaktní osoby**

Kontaktní linka ČEZ Distribuce 800 850 860 pro hlášení poruch a řešení technických požadavků.

V provozu 24 hodin denně, 7 dní v týdnu.

## Popis elektroměru



## Popis displeje

