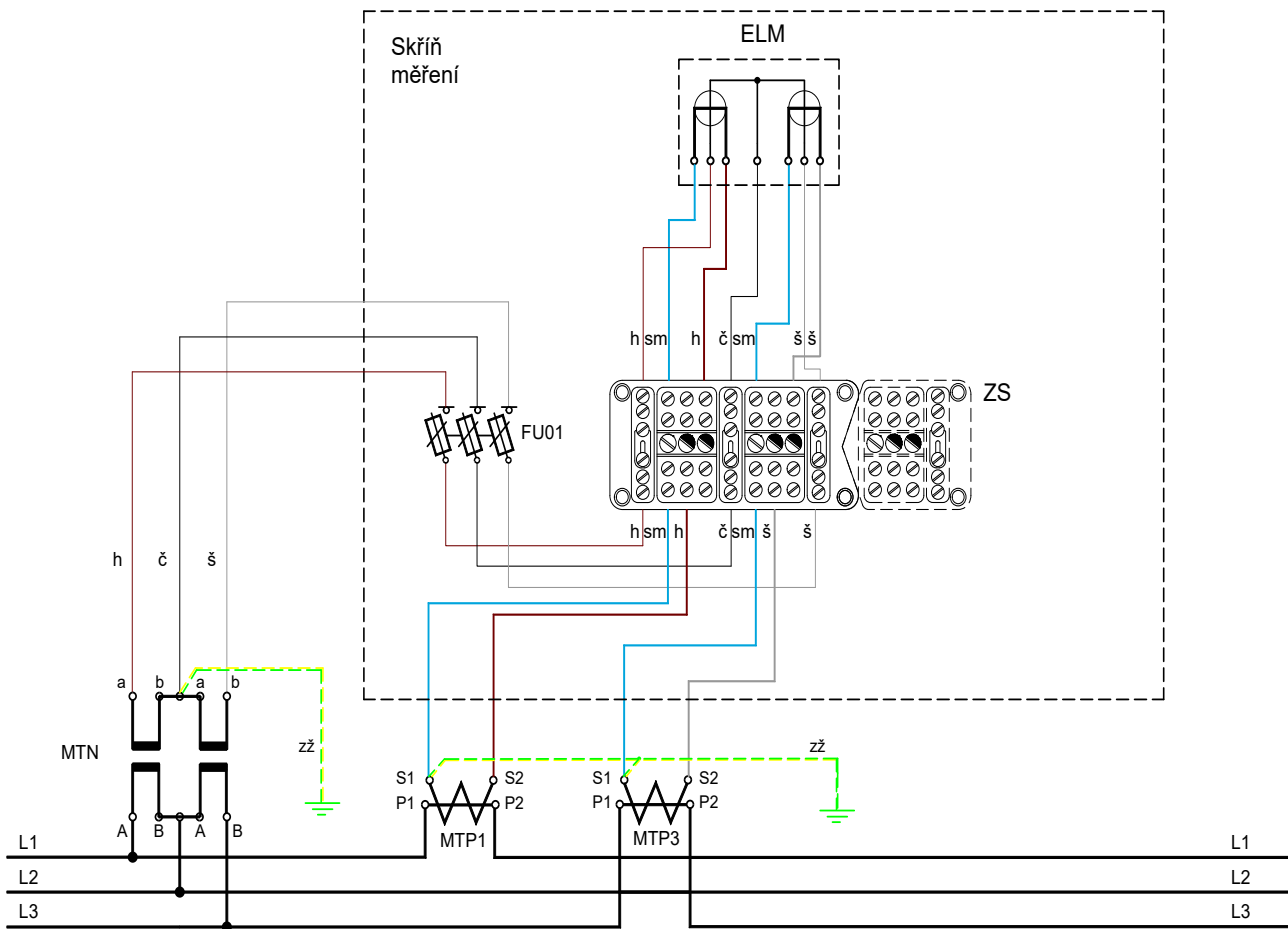


3. Schéma zapojení nepřímého dvousystémového primárního měření s dvoupólově izolovanými MTN (vn strana fakturačního měření)



Legenda:

ELM	elektroměr
MTP1, 3	měřicí transformátory proudu
MTN	měřicí transformátory napětí
FU01	pojistkový odpínač (plombovatelný v zapnutém stavu) s pojistkou 2A/gG
ZS	zkušební svorkovnice

Barevné značení vodičů: h-hnědý, č-černý, š-šedý, sm-světle modrý, zž – zelenožlutý