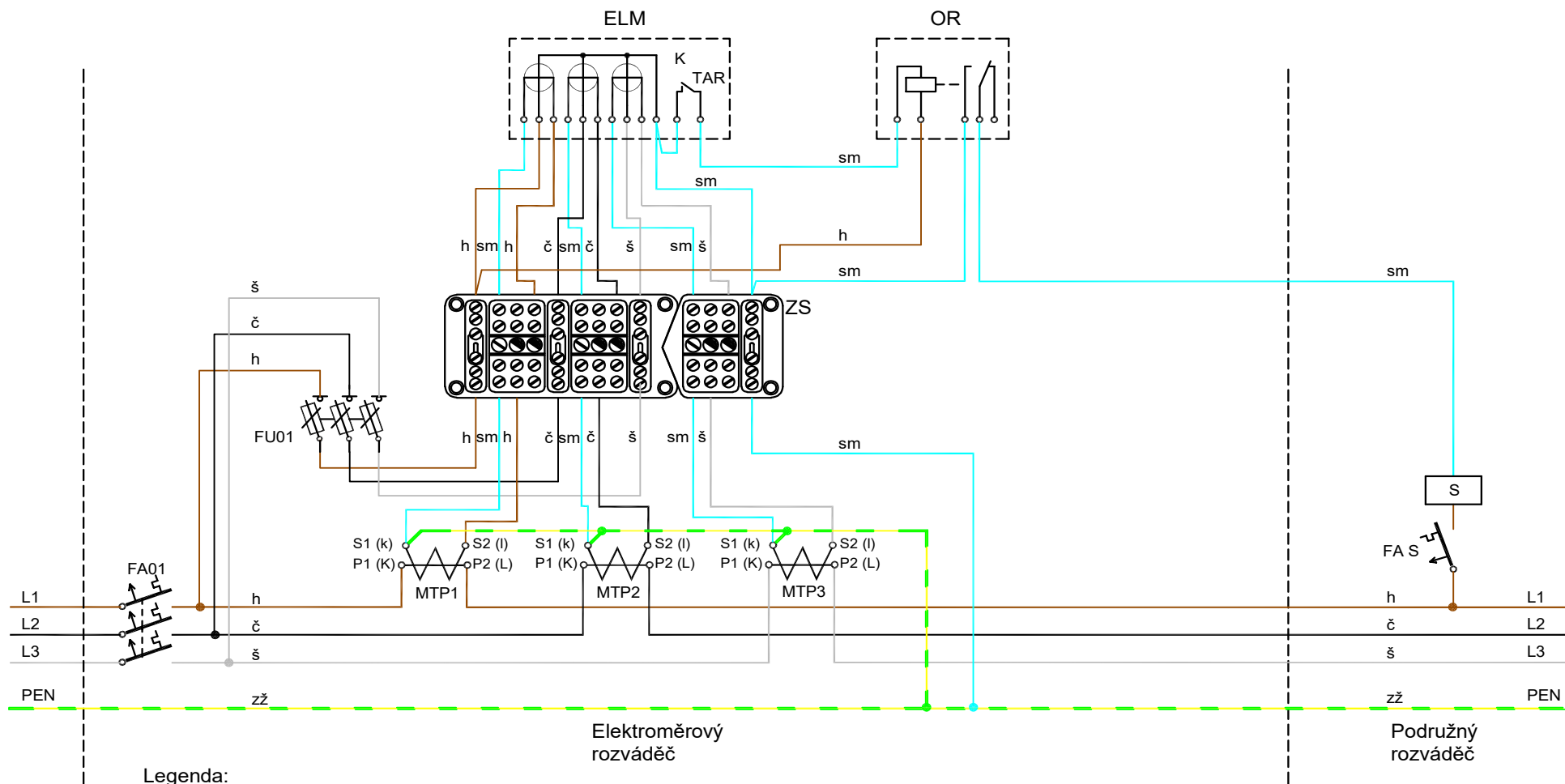


## 8. Schéma zapojení třífázového dvoutarifového průběhového elektroměru připojeného přes MTP s ovládacím relé



### Legenda:

- |            |                                |      |  |
|------------|--------------------------------|------|--|
| ELM        | - elektroměr průběhový         | TAR  | - svorky pro ovládání tarifu   |
| FA01       | - jistič před elektroměrem     | S    | - stykač blokování spotřebiče  |
| FA S       | - jistič stykače(ů) blokování  | FU01 | - pojistkový odpínač (plombovatelný v zapnutém stavu) - pojistky 2A/gG |
| ZS         | - zkušební svorkovnice         | ●    | - šroub dotážen  |
| MTP1, 2, 3 | - měřicí transformátory proudu | ○    | - šroub uvolněn  |
| OR         | - ovládací relé                |      |  |

Svorkovnice ZS musí být v horizontální poloze zajišťující správnou funkci napěťových propojek.

Barevné značení vodičů: h-hnědý, č-černý, š-šedý, sm-světle modrý, zž-zelený/žlutý