



DEFINICE PROCESŮ DATOVÉ KOMUNIKACE

**TECHNICKÁ SPECIFIKACE DATOVÝCH SLUŽEB
POSKYTOVANÝCH SPOLEČNOSTÍ ČEZ DISTRIBUCE, A. S.**

1	Úvod	6
2	Seznam podporovaných procesů	7
2.1	Komunikace ŽOP	7
2.2	Komunikace SOP	9
2.3	Komunikace RSD	12
2.4	Komunikace samoodečtu	14
2.5	Komunikace dotazu na odečet	15
2.6	Komunikace Nahlášení samoodečtu zákazníka	
2.7	Komunikace požadavku na přerušení pro neplacení	15
2.8	Komunikace zastavení požadavku na přerušení pro neplacení.....	16
2.9	Komunikace požadavku na opětovné připojení.....	17
2.10	Komunikace procesu Rozplombování	18
2.11	Komunikace obecného požadavku	18
2.12	Komunikace procesu Plánovací tabule	20
2.13	Komunikace procesu Žádost o doplnění podkladů	21
2.14	Notifikace	21
2.15	Dotaz na časy spínání HDO	22

HISTORIE ZMĚN

Datum	Předmět změny	Kapitola	Verze
2. 9. 2016	Draft		1.0.0
9. 11. 2016	Finální verze		1.0.1
1. 9. 2017	Doplněn nový typ RSD 5f - Změna typu smlouvy. Doplněn nový typ obecného požadavku číslo 23 - Vystavení mimořádné faktury k insolvenční.		1.1.0
1. 7. 2018	Dokument rozšířen o nové typy komunikací: 12A – SOP jednodenní přepis 17M – zaslání návrhu SOP 27M – zaslání RSD 0b 36A – dotaz na odečet 97M – notifikace		1.2.0
1. 8. 2018	Doplněny podmínky pro možnost komunikace procesu jednodenní přepis a komunikace RSD 2f.		1.2.1
4. 4. 2019	Dokument rozšířen o nové typy komunikací: 10A – žádost ŽOP 53A – rozplombování 93A – plánovací tabule 96M – žádost o doplnění podkladů Doplnění/změny ve stávajících procesech: 17M – zaslání návrhu SOP 91A – obecný požadavek 97M – notifikace		1.3.0
15. 10. 2019	Dokument rozšířen o nové varianty komunikace 10A – Žádost ŽOP: - Nové zařízení – mikrozdroj - Změna smlouvy – mikrozdroj - Storno požadavku		1.3.1
2. 10. 2020	Dokument rozšířen o nové varianty komunikace 91A – Obecný požadavek: - Reklamacie - přezkoušení elektroměru - Závada měřicího zařízení - Reklamacie smlouvy - Žádost o první paralelní připojení výrobní/mikrozdroje (PPP) - Reklamacie DUF		1.3.2
3. 12. 2020	Doplněna informace k možným přílohám MSG 17M.		1.3.3
21. 5. 2021	Dokument rozšířen o novou variantu komunikace 91A – Obecný požadavek: - Změna čísla bytu/patra		1.3.4
01.04.2023	Dokument rozšířen o nový typ komunikace: 37M – Nahlášení samoodečtu zákazníka		1.3.5
18.09.2025	Dokument rozšířen o nové varianty komunikace 10A – Žádost ŽOP: - Nové zařízení – akumulace - Změna smlouvy – akumulace.		1.3.6

Poznámka k systému verzování:

Pro verzování dokumentů je použito formátu MAJOR.MINOR.PATCH
Navyšování jednotlivých čísel verzí probíhá následovně:

- MAJOR - nastala změna, která není zpětně kompatibilní

- *MINOR - nová funkcionalita se zachováním zpětné kompatibility*
- *PATCH - oprava chyb se zachováním zpětné kompatibility*

POUŽITÉ POJMY A ZKRATKY

Pojem / Zkratka	Popis
DIP	Distribuční portál
ESB	Enterprise service bus – prostředí publikující webové služby
HDO	Hromadné dálkové ovládání – zařízení, které řídí časy spínání nízkého tarifu u dvoutarifových elektroměrů
OBCH	Obchodník (Dodavatel)
OPM	Odběrné a předávací místo
PDS	Provozovatel distribuční soustavy – ČEZ Distribuce, a. s.
RSD	Rámcová smlouva o zajištění služby distribuční soustavy
SOAP	Simple Object Access Protocol
SOP	Smlouva o připojení
WSDL	Web Service Definition Language
XSD	XML Schema Definition
ŽOP	Žádost o připojení
1G	První generace
2G	Druhá generace
SoZOÚ	Smlouva o zpracování osobních údajů

1 ÚVOD

Tento dokument obsahuje popis procesů k poskytovaným ESB službám. Naleznete zde seznam procesů, které je možné prostřednictvím této služby řešit. Dokument také obsahuje základní popis jednotlivých zpráv používaných v daném procesu, základní popis kontrol a další informace.

Tato služba slouží pro všechny OBCH a je alternativou pro komunikaci přes DIP, e-mail atd. Využití tohoto komunikačního kanálu je pro OBCH volitelné. Tato komunikace je zajištěna prostřednictvím XML souborů s tím, že v některých procesech bude zároveň s XML povinné zaslat soubor s přílohou. Přílohu bude PDS přijímat u příchozích požadavků a v některých případech i odesílat společně s XML OBCH.

Zprávy používané pro komunikaci ESB požadavků jsou ve formátu UTILMD a APERAK. S výjimkou požadavku "Dotaz na časy spínání HDO" a "Dotaz na stav elektroměru", kde se struktura této služby odvíjí od typu přenášených dat.

Zprávy budou mezi sebou odděleny číselníkovým kódem, který vyjádří, o jaký typ zprávy a o jaký typ procesu se jedná.

2 SEZNAM PODPOROVANÝCH PROCESŮ

- Komunikace ŽOP
- Komunikace SOP
- Komunikace RSD
- Komunikace samoodečtu
- Komunikace Nahlášení samoodečtu zákazníka
- Komunikace dotaz na odečet
- Komunikace požadavku na přerušení pro neplacení
- Komunikace zastavení požadavku na přerušení pro neplacení
- Komunikace požadavku na opětovné připojení
- Komunikace rozplombování
- Komunikace obecného požadavku
- Komunikace plánovací tabule
- Komunikace žádosti o doplnění podkladů
- Notifikace
- Dotaz na časy spínání HDO

2.1 Komunikace ŽOP

2.1.1 Základní popis procesu

Tento proces slouží pro komunikaci žádostí o připojení.

Na základě požadavku zákazníka může OBCH předat požadavek prostřednictvím ESB služby na PDS. Zároveň bude komunikace umožňovat tzv. elektronický podpis SOP na základě zplnomocnění OBCH zákazníkem.

2.1.2 Typy požadavků ŽOP

Nové zařízení

Zákazník žádá PDS prostřednictvím OBCH o připojení nového odběrného místa. Výsledkem tohoto procesu je vystavení smlouvy o připojení nebo smlouvy o smlouvě budoucí. Tato smlouva je zaslána zákazníkovi nebo na základě plné moci OBCH, který žádost zaslal.

Změna smlouvy

Zákazník žádá PDS prostřednictvím OBCH o změnu ve stávajícím odběrném místě. Výsledkem tohoto procesu je vystavení smlouvy o připojení nebo smlouvy o smlouvě budoucí. Tato smlouva je zaslána zákazníkovi nebo na základě plné moci OBCH, který žádost zaslal.

Nové zařízení – mikrozdroj

Zákazník žádá PDS prostřednictvím OBCH o připojení nového mikrozdroje. Výsledkem tohoto procesu je vystavení smlouvy o připojení nebo smlouvy o smlouvě budoucí. Smlouva o připojení je zaslána zákazníkovi nebo na základě plné moci OBCH, který žádost zaslal.

Změna smlouvy – mikrozdroj

Zákazník žádá PDS prostřednictvím OBCH o změnu ve stávajícím odběrném místě s mikrozdrojem. Výsledkem tohoto procesu je vystavení smlouvy o připojení nebo smlouvy o smlouvě budoucí. Smlouva o připojení je zaslána zákazníkovi nebo na základě plné moci OBCH, který žádost zaslal.

Storno požadavku

Zákazník žádá PDS prostřednictvím OBCH o storno zaslání požadavku.

Nové zařízení – výroba

Zákazník žádá PDS prostřednictvím OBCH o připojení nové výrobní. Výsledkem tohoto procesu je vystavení smlouvy o připojení nebo smlouvy o smlouvě budoucí. Smlouva o připojení je zaslána zákazníkovi nebo na základě plné moci OBCH, který žádost zaslal.

Změna smlouvy – výrobní

Zákazník žádá PDS prostřednictvím OBCH o změnu ve stávající výrobě. Výsledkem tohoto procesu je vystavení smlouvy o připojení nebo smlouvy o smlouvě budoucí. Smlouva o připojení je zaslána zákazníkovi nebo na základě plné moci OBCH, který žádost zaslal.

Nové zařízení – akumulace

Zákazník žádá PDS prostřednictvím OBCH o připojení nového zařízení pro ukládání elektřiny. Výsledkem tohoto procesu je vystavení smlouvy o připojení nebo smlouvy o smlouvě budoucí. Smlouva o připojení je zaslána zákazníkovi nebo na základě plné moci OBCH, který žádost zaslal.

Změna smlouvy – akumulace

Zákazník žádá PDS prostřednictvím OBCH o změnu ve stávajícím zařízení pro ukládání elektřiny. Výsledkem tohoto procesu je vystavení smlouvy o připojení nebo smlouvy o smlouvě budoucí. Smlouva o připojení je zaslána zákazníkovi nebo na základě plné moci OBCH, který žádost zaslal.

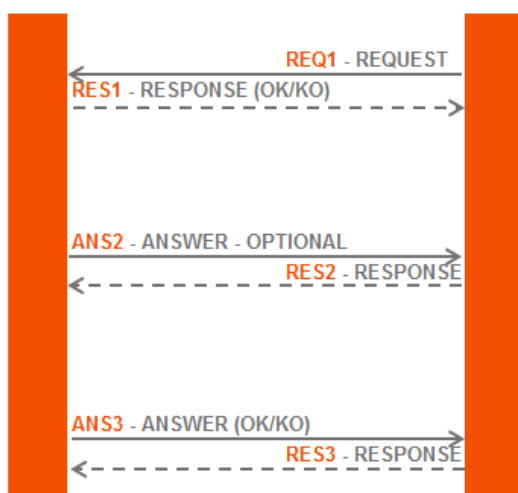
2.1.2.1 Podmínky pro využití procesu

Pro plnohodnotné využití komunikačního scénáře žádosti o připojení je nezbytné ze strany OBCH implementovat také komunikační scénář 97M – Notifikace, 17M – Zaslání návrhu SOP a 96M – Žádost o doplnění podkladů.

Podmínkou pro tuto komunikaci je mít uzavřenou SoZOU a Čestné prohlášení ke zjednodušenému předávání podkladů (pro OBCH).

Nedílnou součástí komunikace ŽOP je položka SV1 (Souhlas vlastníků dotčených nemovitostí), kde OBCH potvrzuje, že disponuje příslušným dokumentem.

2.1.3 Schéma procesu



2.1.4 Popis procesu

Ref.	Transakce			Odesílatel	Příjemce	Činnost
	Typ zprávy	MSG	Akce			
1	REQ1	10A	Požadavek: ŽOP	OBCH	PDS	Přijetí zprávy

2	RES1 (OK/KO)	10B	Potvrzení/Zamítnutí požadavku	PDS	OBCH	Kontroly zprávy: K1, K2, K3
3	ANS2	10E	Průběžná informace o řešení ŽOP	PDS	OBCH	Informace o založení ŽOP. Informace o průběžném řešení ŽOP. V rámci procesu může být tato zpráva komunikována N-krát.
4	RES2	10F	Potvrzení přijetí	OBCH	PDS	
5	ANS3	10C	Vyjádření PDS: ŽOP: OK/KO Tech. podmínky připojení: OK/KO	PDS	OBCH	Akceptace/Zamítnutí požadavku
6	RES3	10D	Potvrzení přijetí	OBCH	PDS	

2.2 Komunikace SOP

2.2.1 Základní popis procesu

Tento proces slouží pro komunikaci žádostí o uzavření, ukončení a změny smlouvy o připojení mezi zákazníkem a PDS.

Na základě požadavku zákazníka může OBCH předat požadavek prostřednictvím ESB služby na PDS. Zároveň bude komunikace umožňovat tzv. elektronický podpis SOP na základě zplnomocnění OBCH zákazníkem.

2.2.2 Typy požadavků SOP

V rámci tohoto procesu může OBCH komunikovat tyto požadavky:

SOP Nové zařízení

Zákazník dokládá PDS prostřednictvím OBCH podklady pro splnění podmínek stanovené v ŽOP. Výsledkem tohoto procesu jsou splněné podmínky připojení, nebo zaslání návrhu SOP.

SOP Přepis

Zákazník dokládá PDS prostřednictvím OBCH podklady pro uzavření SOP z důvodu změny zákazníka v daném OPM.

SOP Změna smlouvy

Zákazník dokládá PDS prostřednictvím OBCH podklady pro změnu technických a obchodních údajů obsažených v SOP.

SOP Stávající

Zákazník požaduje od PDS prostřednictvím OBCH vystavení SOP bez změny technických a obchodních údajů.

SOP Rezervace

Zákazník dokládá PDS prostřednictvím OBCH podklady pro uzavření SOP pro OPM s platnou rezervací příkonu.

SOP Výpověď

Zákazník dokládá PDS prostřednictvím OBCH žádost o ukončení SOP.

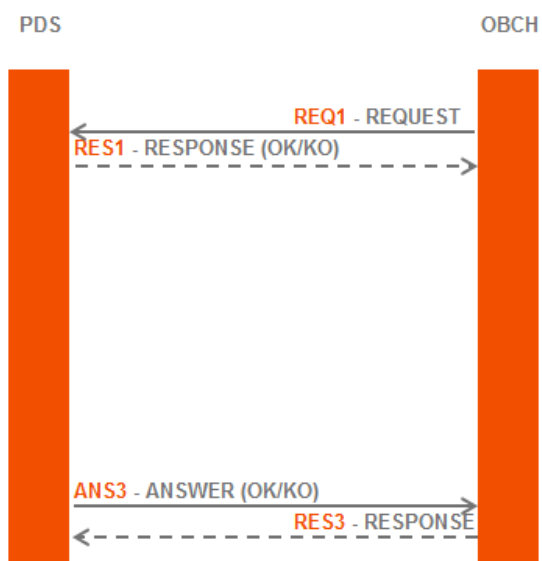
SOP Splnění podmínek

Pro ověření, zda má zákazník s PDS uzavřeno SOP a jsou splněny smluvní podmínky včetně technických podmínek připojení.

SOP Uzavření

Požadavek použije OBCH v případech, kdy zasílá elektronicky podepsanou SOP za zákazníka na základě plné moci.

2.2.3 Schéma procesu



2.2.4 Popis procesu

Ref.	Transakce			Odesílatel	Příjemce	Činnost
	Typ zprávy	MSG	Akce			
1	REQ1	11A	Požadavek: SOP	OBCH	PDS	Přijetí zprávy
2	RES1 (OK/KO)	11B	Potvrzení/Zamítnutí požadavku	PDS	OBCH	Kontroly zprávy: K1, K2, K3
3	ANS3	11C	Vyjádření PDS: SOP: OK/KO Tech. podmínky připojení: OK/KO	PDS	OBCH	Akceptace/Zamítnutí požadavku
4	RES3	11D	Potvrzení přijetí	OBCH	PDS	

2.2.5 Typy požadavků SOP pro jednodenní přepis

SOP Přepis jednodenní

Zákazník dokládá PDS prostřednictvím OBCH podklady pro uzavření SOP z důvodu změny zákazníka v daném OPM.

SOP Výpověď jednodenní

Zákazník dokládá PDS prostřednictvím OBCH žádost o ukončení SOP.

SOP Uzavření jednodenní

Požadavek použije OBCH v případech, kdy zasílá elektronicky podepsanou SOP za zákazníka na základě plné moci.

SOP Storno jednodenní

Požadavek použije OBCH v případech, kdy zaslal SOP výpověď, nebo přepis k jednodennímu přepisu s chybnými daty.

2.2.5.1 Podmínky pro využití procesu jednodenní přepis

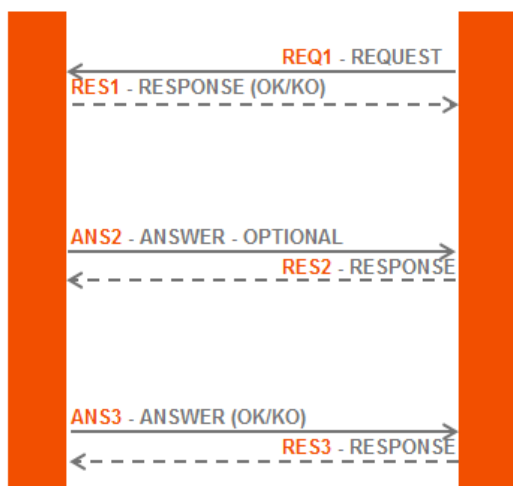
Pro plnohodnotné využití komunikačního scénáře pro jednodenní přepis je nezbytné ze strany OBCH implementovat i komunikační scénář 97M – Notifikace.

Podmínkou pro tuto komunikaci je mít uzavřenou SoZOU a Čestné prohlášení ke zjednodušenému předávání podkladů (pro OBCH).

Nedílnou součástí komunikace SOP jsou níže uvedené položky, kde OBCH potvrzuje, že disponuje příslušným dokumentem:

- PM1 - Plná moc OBCH
- ČP1 - Čestné prohlášení k ukončení SoP
- ČP2 - Čestné prohlášení o vztahu k nemovitosti

2.2.6 Schéma procesu – jednodenní přepis



2.2.7 Popis procesu – jednodenní přepis

Ref.	Transakce			Odesílatel	Příjemce	Činnost
	Typ zprávy	MSG	Akce			
1	REQ1	12A	Požadavek: SOP	OBCH	PDS	Přijetí zprávy
2	RES1 (OK)	12B	Potvrzení/Zamítnutí požadavku	PDS	OBCH	Kontroly zprávy: K1, K2, K3, K4
3	ANS2	12E	Informace o manuální validaci SOP (od PDS)	PDS	OBCH	Informace o manuální validaci SOP
4	RES2	12F	Potvrzení přijetí	OBCH	PDS	
5	ANS3	12C	Vyjádření PDS (OK/KO)	PDS	OBCH	Akceptace/Zamítnutí požadavku
6	RES3	12D	Potvrzení přijetí	OBCH	PDS	

2.2.8 Zaslání návrhu SOP ze strany PDS

Tento proces slouží pro komunikaci návrhu smlouvy o připojení.

V rámci jednotlivých procesů může PDS na základě doložené plné moci zaslat návrh SOP OBCH k elektronickému podpisu.

Návrh SOP prostřednictvím ESB zasíláme v případech, kdy iniciální zpráva byla taktéž přijata přes ESB.

Podepsanou SOP zasílá OBCH zpět (prostřednictvím ESB) komunikací SOP - uzavření.

2.2.9 Typy požadavků pro komunikaci návrhů SOP

SOP – návrh SOP v procesu změny sazby

Zákazník žádá PDS prostřednictvím OBCH o změnu sazby na odběrném místě. V některých případech dojde k vystavení nové SOP. Pokud OBCH v komunikaci RSD uvede, že je pro vyřízení této SOP zplnomocněn, zasíláme tuto SOP prostřednictvím zprávy – zaslání návrhu SOP (MSG 17M).

SOP1 – návrh SOP v procesu žádosti o připojení

Na základě požadavku zákazníka může OBCH předat požadavek prostřednictvím ESB na PDS. Pokud zákazník zplnomocní OBCH pro uzavření SOP, je návrh SOP zaslán prostřednictvím zprávy – zaslání návrhu SOP (MSG 17M).

V případě žádosti o krátkodobý odběr může být součástí této komunikace také faktura za zajištění krátkodobého připojení.

2.2.10 Schéma procesu – zaslání návrhu SOP ze strany PDS



2.2.11 Popis procesu – zaslání návrhu SOP ze strany PDS

Ref.	Transakce			Odesílatel	Příjemce	Činnost
	Typ zprávy	MSG	Akce			
1	NOT1	17M	Zaslání návrhu SOP	PDS	OBCH	Zaslání návrhu SOP
2	RES1	17N	Potvrzení přijetí	OBCH	PDS	

2.3 Komunikace RSD

2.3.1 Základní popis procesu

Tento proces slouží pro komunikaci žádostí o uzavření, ukončení a změny přílohy RSD mezi OBCH a PDS.

U všech stavů požadavků RSD je v iniciální zprávě příloha nepovinná.

2.3.2 Typy stavů RSD

STAV OPM	
KÓD	Popis
0b	Jedná-li se o změnu technických údajů odběrného nebo předávacího místa např. § 34 odst. 7.
1	Jedná-li se o nové odběrné místo zákazníka
2a	Změna dat zákazníka – jméno a příjmení/Obchodní firma, IČO/datum narození, kontaktní osoba (jméno, e-mail, telefon)
2b	Změna fakturační adresy
2c	Změna adresy odběrného místa
2d	Změna sazby/změna rezervované kapacity
2e	Změna v regulačních stupních – zařazení do regulačních stupňů a kontaktní osoba
2f	Změna technických parametrů – změna rez. příkonu, jističe, počtu fází, TDD
3	Jedná-li se o změnu zákazníka ve stávajícím odběrném místě (přepis)

5a	Standardní změna (změna dodavatele bez přepisu)
5b	Po neoprávněném odběru (změna dodavatele po neoprávněném odběru)
5c	Po stavu dodavatel poslední instance (změna dodavatele z dodavatele poslední instance)
5d	Standardní změna (změna dodavatele s přepisem)
5e	Zrychlená změna dodavatele před DPI
5f	Změna typu smlouvy
6	Jedná-li se o demontáž elektroměru a ukončení odběru v odběrném místě
7	Jedná-li se o prodloužení dodávky podle § 30b odst. 2
8	Jedná-li se o prodloužení dodávky podle § 30b odst. 3

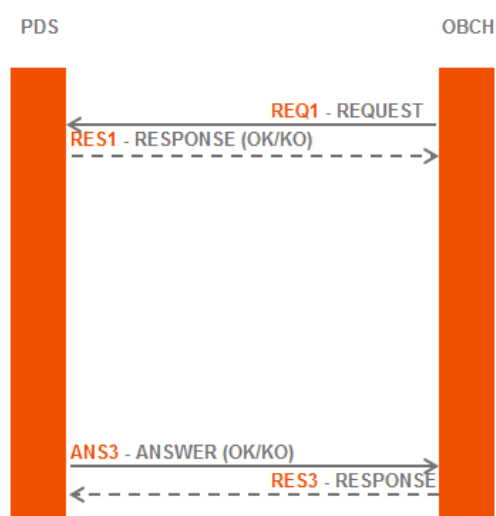
2.3.2.1 Podmínky pro využití procesu RSD 2f prostřednictvím ESB komunikace

Pro plnohodnotné využití komunikačního scénáře RSD 2f je nezbytné ze strany OBCH implementovat i následující komunikační scénáře:

- 17M – Zaslání návrhu SOP
- 27M – Zaslání RSD 0b
- 97M – Notifikace

Tato povinnost platí v případě řešení nové implementace komunikačního scénáře RSD 2f.

2.3.3 Schéma procesu pro RSD se stavem OPM 1 - 8



2.3.4 Popis procesu pro RSD se stavem OPM 1 - 8

Ref.	Transakce			Odesílatel	Příjemce	Činnost
	Typ zprávy	MSG	Akce			
1	REQ1	21A	Požadavek: RDS	OBCH	PDS	Přijetí zprávy
2	RES1 (OK/KO)	21B	Potvrzení/Zamítnutí požadavku	PDS	OBCH	Kontroly zprávy: K1, K2, K3, K4
3	ANS3	21C	Vyjádření PDS (OK/KO)	PDS	OBCH	Akceptace/Zamítnutí požadavku
4	RES3	21D	Potvrzení přijetí	OBCH	PDS	

2.3.5 Schéma procesu pro RSD se stavem OPM 0b

Tento proces slouží pro komunikaci návrhu rámcové smlouvy RSD 0b.



2.3.6 Popis procesu pro RSD se stavem OPM 0b

Ref.	Transakce			Odesílatel	Příjemce	Činnost
	Typ zprávy	MSG	Akce			
1	NOT1	27M	Zaslání RSD 0b	PDS	OBCH	Zaslání RSD 0b
2	RES1	27N	Potvrzení přijetí	OBCH	PDS	

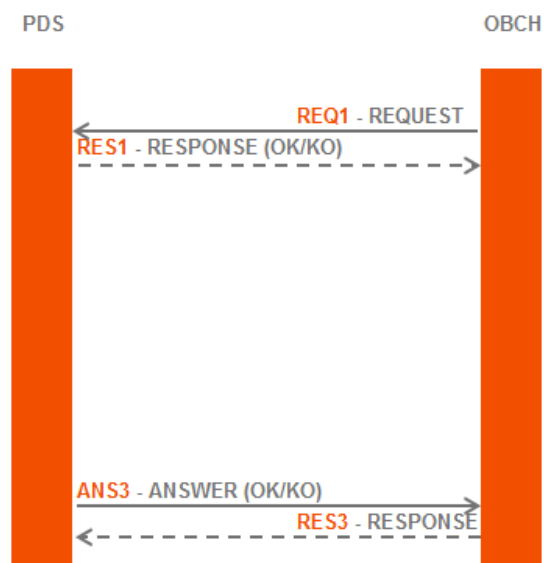
2.4 Komunikace samoodečtu

2.4.1 Základní popis procesu

Tento proces slouží pro nahlášení samoodečtu OBCH za zákazníka v případě OPM s typem měření C (neprůběhové měření).

V iniciální zprávě tohoto procesu není možné zaslat přílohy.

2.4.2 Schéma procesu



2.4.3 Popis procesu

Ref.	Transakce			Odesílatel	Příjemce	Činnost
	Typ zprávy	MSG	Akce			
1	REQ1	35A	Požadavek: Samoodečet	OBCH	PDS	Přijetí zprávy
2	RES1 (OK/KO)	35B	Potvrzení/Zamítnutí požadavku	PDS	OBCH	Kontroly zprávy: K1, K2, K3, K4
3	ANS3	35C	Vyjádření PDS:	PDS	OBCH	Akceptace/Zamítnutí požadavku
4	RES3	35D	Potvrzení přijetí	OBCH	PDS	

2.5 Komunikace dotazu na odečet

2.5.1 Základní popis procesu

Tento proces slouží pro ověření nahlášeného stavu elektroměru zákazníkem OBCH oproti datům evidovaným u PDS.

2.5.2 Schéma procesu



2.5.3 Popis procesu

Ref.	Transakce			Odesílatel	Příjemce	Činnost
	Typ zprávy	MSG	Akce			
1	REQ1	36A	Dotaz na odečet	OBCH	PDS	Přijetí zprávy
2	RES1 (OK/KO)	36C	Potvrzení/Zamítnutí požadavku	PDS	OBCH	Kontroly zprávy: K1, K2, K3, K4

2.6 Komunikace Nahlášení samoodečtu zákazníka

2.6.1 Základní popis procesu

Tento proces slouží pro předání nahlášeného samoodečtu od zákazníka směrem na OBCH, v případě OPM s typem měření C (neprůběžové měření).

2.6.2 Schéma procesu



2.6.3 Popis procesu pro Nahlášení samoodečtu zákazníka

Ref.	Transakce			Odesílatel	Příjemce	Činnost
	Typ zprávy	MSG	Akce			
1	NOT1	37M	Zaslání SAMO	PDS	OBCH	Zaslání Samoodečtu
2	RES1	37N	Potvrzení přijetí	OBCH	PDS	

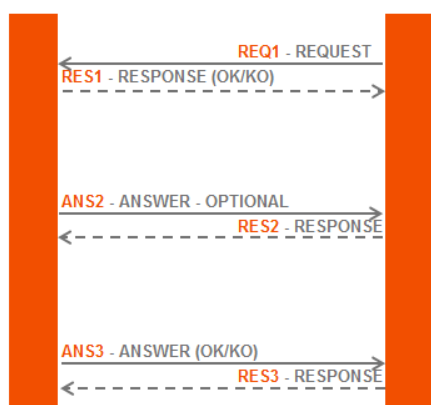
2.7 Komunikace požadavku na přerušení pro neplacení

2.7.1 Základní popis procesu

Tento proces slouží pro požadavky OBCH pro přerušení OPM z důvodu neplacení. V rámci tohoto procesu může PDS informovat OBCH o posunutí požadovaného data přerušení OPM prostřednictvím zprávy ANS2 - ANSWER. Komunikace bude dokončena po zaslání RES2 OBCH do PDS.

V iniciální zprávě tohoto procesu není možné zaslat přílohy.

2.7.2 Schéma procesu



2.7.3 Popis procesu

Ref.	Transakce		Odesílatel	Příjemce	Činnost	
	Typ zprávy	MSG Akce				
1	REQ1	51A	Požadavek: Přerušení pro neplacení	OBCH	PDS	Přijetí zprávy
2	RES1 (OK)	51B	Potvrzení/Zamítnutí požadavku	PDS	OBCH	Kontroly zprávy: K1, K2, K3, K4
3	ANS2	51E	Informace o posunu termínu přerušení pro neplacení (od PDS)	PDS	OBCH	Informace o posunutí termínu přerušení pro neplacení
4	RES2	51F	Potvrzení přijetí	OBCH	PDS	
5	ANS3	51C	Vyjádření PDS (OK/KO)	PDS	OBCH	Akceptace/Zamítnutí požadavku
6	RES3	51D	Potvrzení přijetí	OBCH	PDS	

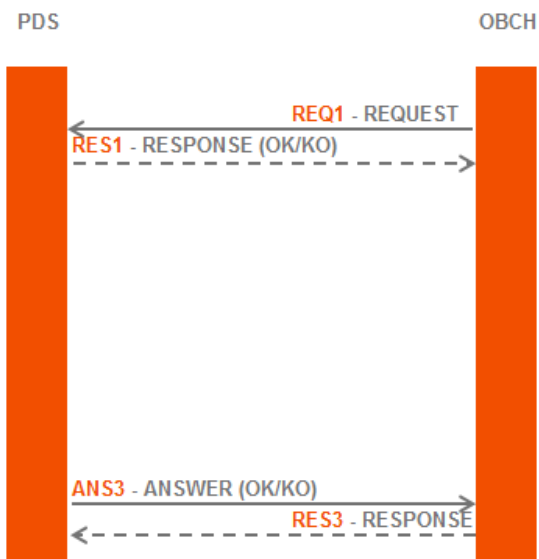
2.8 Komunikace zastavení požadavku na přerušení pro neplacení

2.8.1 Základní popis procesu

Tento proces slouží pro požadavky OBCH na zastavení již zadaného požadavku na přerušení OPM z důvodu neplacení.

V iniciální zprávě tohoto procesu není možné zaslat přílohy.

2.8.2 Schéma procesu



2.8.3 Popis procesu

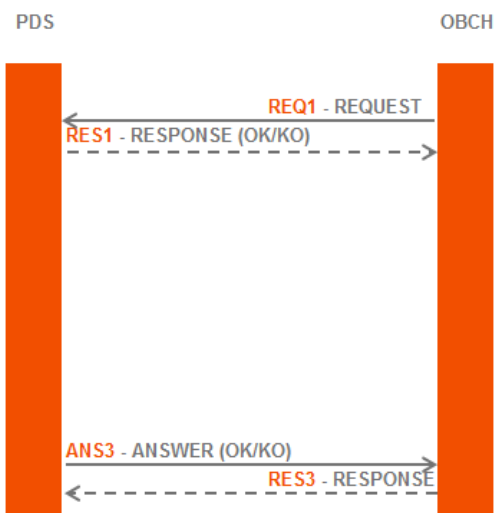
Ref.	Transakce			Odesílatel	Příjemce	Činnost
	Typ zprávy	MSG	Akce			
1	REQ1	5ZA	Požadavek: Zastavení přerušeni pro neplacení	OBCH	PDS	Přijetí zprávy
2	RES1 (OK/KO)	5ZB	Potvrzení/Zamítnutí požadavku	PDS	OBCH	Kontroly zprávy: K1, K2, K3, K4
3	ANS3	5ZC	Vyjádření PDS (OK/KO)	PDS	OBCH	Akceptace/Zamítnutí požadavku
4	RES3	5ZD	Potvrzení přijetí	OBCH	PDS	

2.9 Komunikace požadavku na opětovné připojení

2.9.1 Základní popis procesu

Tento proces slouží pro požadavky OBCH pro opětovné připojení OPM přerušeno z důvodu neplacení. V iniciální zprávě tohoto procesu není možné zaslat přílohy.

2.9.2 Schéma procesu



2.9.3 Popis procesu

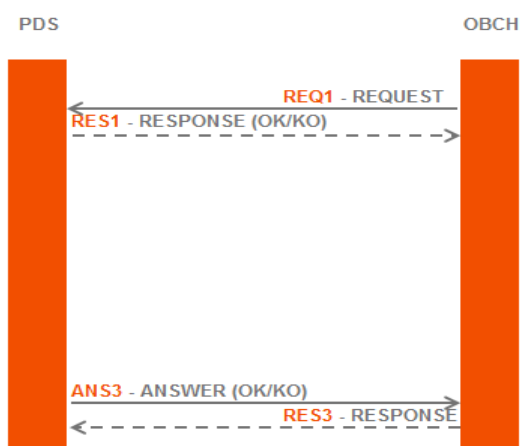
Ref.	Transakce			Odesílatel	Příjemce	Činnost
	Typ zprávy	MSG	Akce			
1	REQ1	52A	Požadavek: Zastavení přerušení pro neplacení	OBCH	PDS	Přijetí zprávy
2	RES1 (OK/KO)	52B	Potvrzení/Zamítnutí požadavku	PDS	OBCH	Kontroly zprávy: K1, K2, K3, K4
3	ANS3	52C	Vyjádření PDS (OK/KO)	PDS	OBCH	Akceptace/ Zamítnutí požadavku
4	RES3	52D	Potvrzení přijetí	OBCH	PDS	

2.10 Komunikace procesu Rozplombování

2.10.1 Základní popis procesu

Tento proces slouží pro komunikaci žádostí o rozplombování. Na základě požadavku zákazníka může OBCH předat požadavek prostřednictvím ESB služby na PDS.

2.10.2 Schéma procesu



2.10.3 Popis procesu

Ref.	Transakce			Odesílatel	Příjemce	Činnost
	Typ zprávy	MSG	Akce			
1	REQ1	53A	Požadavek: Rozplombování	OBCH	PDS	Přijetí zprávy
2	RES1 (OK/KO)	53B	Potvrzení/Zamítnutí požadavku	PDS	OBCH	Kontroly zprávy: K1, K2, K3, K4
3	ANS3	53C	Vyjádření PDS:	PDS	OBCH	Akceptace/Zamítnutí požadavku
4	RES3	53D	Potvrzení přijetí	OBCH	PDS	

2.11 Komunikace obecného požadavku

2.11.1 Základní popis procesu

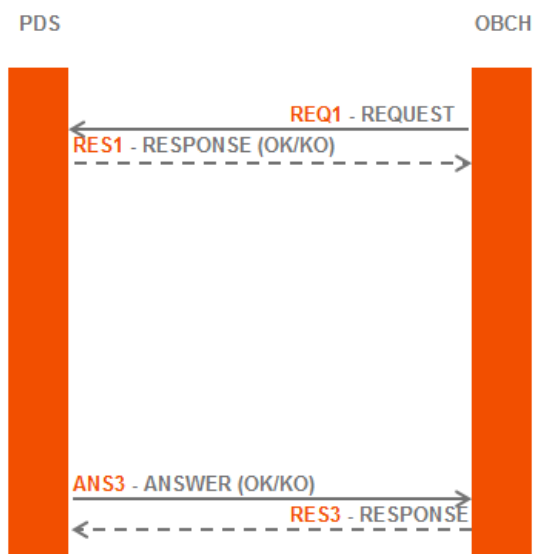
V rámci tohoto procesu může OBCH komunikovat všechny požadavky vypsané níže.

Dle typu požadavku je možné iniciální zprávu zaslat s/bez přílohy.

2.11.2 Typy obecného požadavku

<i>Kód</i>	<i>Popis</i>
1	<i>Obecný požadavek</i>
2	<i>Žádost o přeložku</i>
3	<i>Žádost o rozplombování</i>
4	<i>Žádost o vytyčení kabelového vedení v terénu</i>
5	<i>Žádost o izolaci vedení</i>
6	<i>Požadavek na odstávku sítě</i>
7	<i>Žádost o souhlas s činností a umístěním stavby v ochranném pásmu el. zařízení</i>
8	<i>Žádost o připojení (nový odběr, změna sazby či jističe)</i>
9	<i>Žádost o vyjádření k dokumentaci stavby, ÚP, PD</i>
10	<i>Ostatní technické požadavky</i>
11	<i>Dotaz na fakturaci</i>
12	<i>Dotaz na smlouvu</i>
13	<i>Reklamacie vyúčtování distribuce</i>
14	<i>Reklamacie kvality napětí</i>
15	<i>Reklamacie neoznámení přerušení</i>
16	<i>Žádost o náhradu dle vyhlášky č. 540/2005 Sb.</i>
17	<i>Ostatní reklamacie</i>
18	<i>Žádost o zkušební provoz</i>
19	<i>Žádost o smlouvu o distribuci</i>
20	<i>STORNO požadavku</i>
21	<i>Dotaz na termín montáže</i>
22	<i>Dotaz na termín demontáže</i>
23	<i>Vystavení mimořádné faktury k insolenci</i>
24	<i>Doplnění reklamacie</i>
25	<i>Dotaz/dohledání EAN</i>
26	<i>Hromadná montáž na stejné adrese</i>
27	<i>Žádost o posun termínu PP</i>
28	<i>Rozdělení/sloučení měření</i>
29	<i>Provizor/ trvalý</i>
30	<i>Dotaz na DUF</i>
31	<i>Agregovaná faktura</i>
32	<i>Reklamacie - přezkoušení elektroměru</i>
33	<i>Žávada měřicího zařízení</i>
34	<i>Reklamacie smlouvy</i>
35	<i>Žádost o první paralelní připojení výroby/mikrozdroje (PPP)</i>
36	<i>Reklamacie DUF</i>
37	<i>Změna čísla bytu/patra</i>

2.11.3 Schéma procesu



2.11.4 Popis procesu

Ref.	Transakce			Odesílatel	Příjemce	Činnost
	Typ zprávy	MSG	Akce			
1	REQ1	91A	Požadavek: Obecný požadavek	OBCH	PDS	Přijetí zprávy
2	RES1 (OK/KO)	91B	Potvrzení/Zamítnutí požadavku	PDS	OBCH	Kontroly zprávy: K1, K2, K3, K4
3	ANS3	91C	Vyjádření PDS	PDS	OBCH	Akceptace/Zamítnutí požadavku
4	RES3	91D	Potvrzení přijetí	OBCH	PDS	

2.12 Komunikace procesu Plánovací tabule

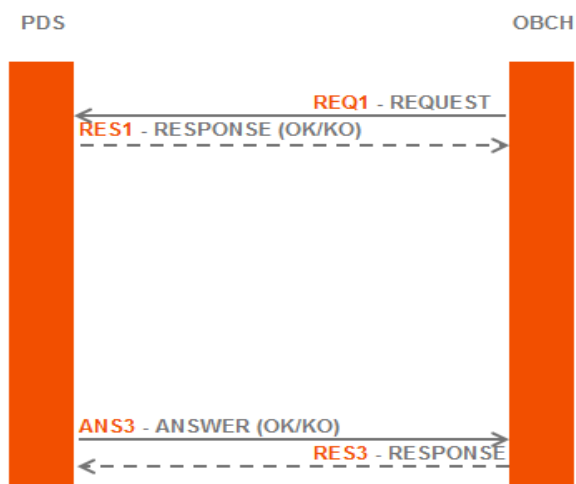
2.12.1 Základní popis procesu

Proces slouží pro rezervaci termínu montáže elektroměru v rámci řešení nového odběru.

Tato komunikace je určena pro odběrná místa s měřením typu C. Na základě žádosti o rezervaci pro konkrétní EAN obdrží OBCH nejbližší možný termín pro dokončení procesu nového odběru.

V případě krátkodobých odběrů je potřeba využít tuto funkcionalitu na DIP (dip.cezdistribuce.cz).

2.12.2 Schéma procesu



2.12.3 Popis procesu

Ref.	Transakce			Odesílatel	Příjemce	Činnost
	Typ zprávy	MSG	Akce			
1	REQ1	93A	Požadavek: Plánovací tabule	OBCH	PDS	Přijetí zprávy
2	RES1 (OK/KO)	93B	Potvrzení/Zamítnutí požadavku	PDS	OBCH	Kontroly zprávy: K1, K2, K3, K4
3	ANS3	93C	Vyjádření PDS:	PDS	OBCH	Akceptace/Zamítnutí požadavku
4	RES3	93D	Potvrzení přijetí	OBCH	PDS	

2.13 Komunikace procesu Žádost o doplnění podkladů

2.13.1 Základní popis procesu

Tento proces slouží pro případ, kdy nejsou od OBCH v rámci žádosti o připojení přijaty všechny potřebné podklady.

PDS tímto vyzve OBCH k jejich doložení případně doplnění informací pro danou žádost.

Tato komunikace se může v rámci jedné žádosti o připojení opakovat 0 - N krát.

2.13.2 Schéma procesu



2.13.3 Popis procesu

Ref.	Transakce			Odesílatel	Příjemce	Činnost
	Typ zprávy	MSG	Akce			
1	REQ1	96M	Požadavek: Plánovací tabule	PDS	OBCH	Odeslání zprávy
2	RES1 (OK/KO)	96N	Potvrzení/Zamítnutí požadavku	OBCH	PDS	Akceptace/zamítnutí požadavku
3	ANS3	96O	Vyjádření OBCH:	OBCH	PDS	Kontroly zprávy: K1, K2, K3, K4 - jenom struktura a povinnosti polí
4	RES3	96P	Potvrzení přijetí	PDS	OBCH	

2.14 Notifikace

2.14.1 Základní popis procesu

Notifikace slouží pro informování OBCH o průběhu jednotlivých procesů.

2.14.2 Typy notifikace

Kód	Popis
N01	Notifikace sloužící pro informování OBCH o přiřazení jiné distribuční sazby, než byla požadována v RSD 3.
N02	Notifikace o neprovedeném pracovním příkazu v rámci procesu změny sazby.
N03	Notifikace k žádosti o připojení.
N04	Notifikace k neprovedenému pracovnímu příkazu na montáži elektroměru.

2.14.3 Schéma procesu



2.14.4 Popis procesu pro Notifikace

Ref.	Transakce			Odesílatel	Příjemce	Činnost
	Typ zprávy	MSG	Akce			
1	NOT1	97M	Zaslání notifikace	PDS	OBCH	Zaslání notifikace
2	RES1	97N	Potvrzení přijetí	OBCH	PDS	

2.15 Dotaz na časy spínání HDO

2.15.1 Základní popis procesu

V rámci ESB komunikace se jedná o proces, kdy OBCH obdrží obratem odpověď na daný požadavek.

2.15.2 Schéma procesu

